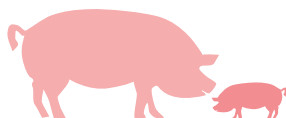




POSTBIOTEK SWINE



# La protección frente a las disbiosis



Producto postbiótico obtenido de la fermentación de un cultivo de microorganismos, transformados durante el propio proceso de fabricación  
**conforme al reglamento UE/2022/1104 P.28**

Animales más sanos.  
Mejor control de patógenos



European  
Commission

Co-funded by the Horizon 2020 programme  
of the European Union

The EU Framework Programme for Research and Innovation



## ¿Qué es POSTBIOTEK SWINE?

POSTBIOTEK SWINE es un postbiótico. Su actividad reside en los METABOLITOS que son producidos por bacterias lácticas seleccionadas por su capacidad de producir BACTERIOCINAS contra diferentes patógenos mediante nuestro específico sistema de producción.

Las bacteriocinas pertenecen todas al grupo IIb, que actúan formando poros en la membrana de la bacteria. Son termoestables y resistentes al pH ácido del estómago.

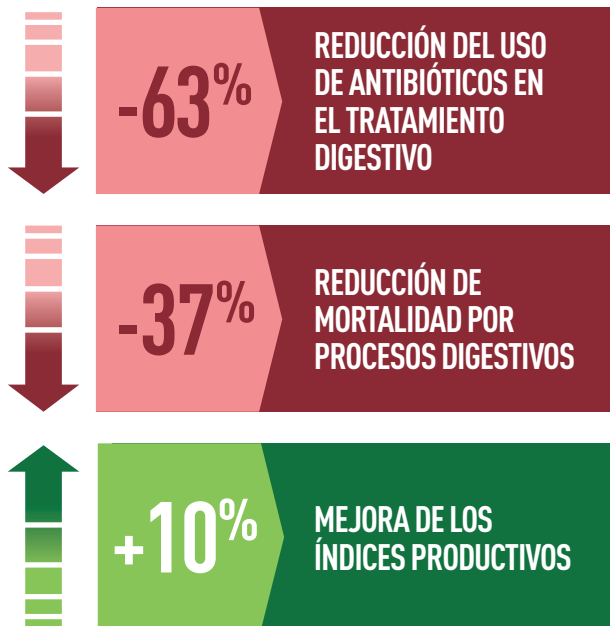
## Ventajas de POSTBIOTEK SWINE

- La utilización de POSTBIOTEK SWINE en la cría de porcino permite mantener **baja la concentración de diferentes enterobacterias** a nivel intestinal.
- Reduce un promedio de **37%** la mortalidad en casos de colibacilosis enterotoxigénicas.
- Reduce en un **63%** el uso de antibióticos inyectables en cuadros digestivos.

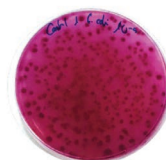
(\*) Report. IRTA-CRESA Weaning piglets SME H2020

# POSTBIOTEK SWINE

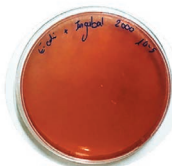
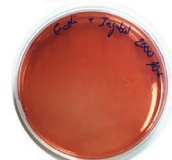
⊖ Antibióticos   ⊖ Mortalidad   ⊕ Productividad



**EFEECTO ANTIMICROBIANO**  
FRENTA A CEPAS DE E.COLI ENTEROTOXIGÉNICAS  
CAUSANTES DE DIARREA EN PORCINO



Control negativo  
monocultivo E.coli



Co-cultivo E.coli +  
Cepas postbiótico

## Garantía de producción

POSTBIOTEK SWINE está producido con cepas registradas de bacterias lácticas y levaduras depositadas en la Colección Española de Cultivos Tipo (CECT).

En su producción se utilizan materias primas de origen vegetal NON GMO y productos autorizados de conformidad con los más altos estándares de producción. Nuestras instalaciones y procesos de producción están certificados por GMP+.





## POSTBIOTEK SWINE

### Cuándo aplicar y dosis a suministrar

POSTBIOTEK SWINE está sumamente indicado en la fase de destete de los lechones en caso de complicaciones digestivas para una mejor protección de las células epiteliales todavía inmaduras

Les ayuda a optimizar el desarrollo de la microbiota intestinal y reducir las disbiosis intestinales creando las condiciones óptimas para generar futuros cerdos de cebo con cualidades de crecimiento superiores.

Lechones	Lactoiniciador	2 kgs/Tm
	Prestarter	2 kgs/Tm
	Starter	1 kg/Tm

### Composición

Salvado de trigo, harina de alfalfa, levadura no amarga.

Proteína bruta .....	11,63 %
Fibra bruta .....	6,89 %
Aceites y grasas brutas .....	23,73 %
Cenizas brutas.....	3,69 %
Lisina.....	0,42 %
Sodio .....	0,07 %
Metionina.....	0,16 %
Calcio .....	0,28 %
Fósforo .....	0,63 %



**Animal Health**

#### **Pentabiol S.L**

Pol. Indust. Noáin Esquíroz  
Calle S/Nave-4  
31191 Navarra  
(SPAIN)  
Tel. +34 948 312 028  
mail: info@pentabiol.es  
**www.pentabiol.es**