

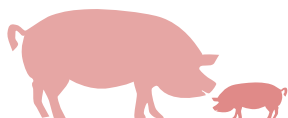


PROBISAN SWINE-MET



Animal Health

La acción frente al E.coli



Producto postbiótico obtenido de la fermentación de un cultivo de microorganismos, transformados durante el propio proceso de fabricación
conforme al reglamento UE/2017/1017 P.28

Animales más sanos.
Reducción de la aplicación de Óxido de Zinc



European
Commission

Co-funded by the Horizon 2020 programme
of the European Union

The EU Framework Programme for Research and Innovation



¿Qué es PROBISAN SWINE-MET?

PROBISAN SWINE-MET es un postbiótico. Su actividad reside en los METABOLITOS que son producidos por bacterias lácticas seleccionadas por su capacidad de producir BACTERIOCINAS contra E.coli mediante nuestro específico sistema de producción.

Todas las cepas de E. coli enterotoxigénico de origen porcino testadas (>50) han sido sensibles a las bacteriocinas presentes en PROBISAN SWINE-MET. Las bacteriocinas pertenecen todas al grupo IIb, que actúan formando poros en la membrana de la bacteria. Son termoestables y resistentes al pH ácido del estómago.

Ventajas de PROBISAN SWINE-MET

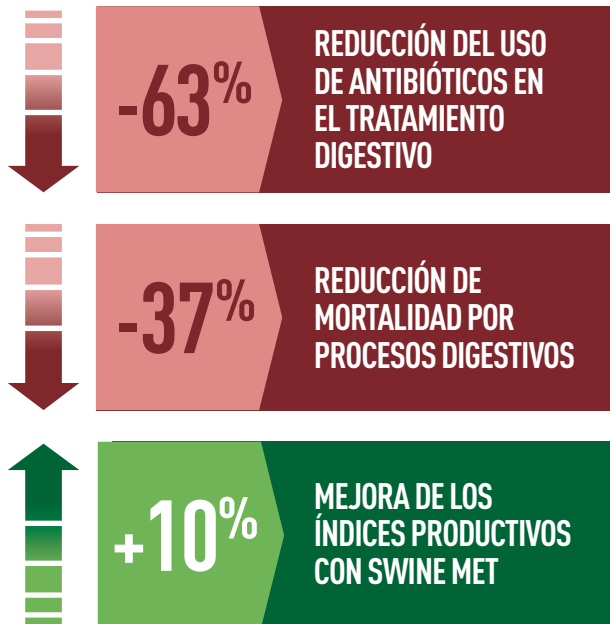
- La utilización de PROBISAN SWINE-MET en la cría de porcino permite mantener **baja la concentración de E.coli** y otras enterobacterias a nivel intestinal.
- **Reduce un promedio de 37%** la mortalidad en casos de colibacilosis enterotoxigénicas.
- **Reduce en un 63%** el uso de antibióticos inyectables en cuadros digestivos.

SWINE-MET

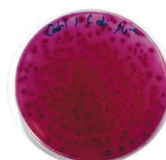
⊖ Antibióticos

⊖ Mortalidad

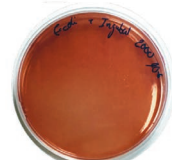
+ Productividad



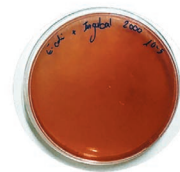
EFFECTO ANTIMICROBIANO DE SWINE-MET
FRENTE A CEPAS DE E.COLI ENTEROTOXIGÉNICAS
CAUSANTES DE DIARREA EN PORCINO



Control negativo
monocultivo E.coli



Co-cultivo E.coli +
Cepas SWINE-MET



Garantía de producción

PROBISAN SWINE-MET está producido con cepas registradas de bacterias lácticas y levaduras depositadas en la Colección Española de Cultivos Tipo (CECT).

En su producción se utilizan materias primas de origen vegetal NON GMO y productos autorizados de conformidad con los más altos estándares de producción. Nuestras instalaciones y procesos de producción están certificados por GMP+.





PROBISAN SWINE-MET

Cuándo aplicar y dosis a suministrar

PROBISAN SWINE MET está sumamente indicado en la fase de destete en caso de complicaciones digestivas con enterobacterias E.coli.

Les ayuda a optimizar el desarrollo de la microbiota intestinal y reducir las disbiosis intestinales creando las condiciones óptimas para generar futuros cerdos de cebo con cualidades de crecimiento superiores.

Cerdas	Gestación	2 kgs/Tm
	Lactación	1,25 kgs/Tm
Lechones	Lactoiniciador	2 kgs/Tm
	Prestarter	2 kgs/Tm
	Starter	1,25 - 2 kgs/Tm
Engorde	Cebo	1 kg/Tm

Composición

Salvado de trigo, harina de alfalfa, levadura no amarga.

Proteína bruta	19,64 %
Fibra bruta	11,90 %
Aceites y grasas brutas	4,60 %
Cenizas brutas.....	5,82 %
Lisina.....	0,82 %
Sodio	0,20 %
Metionina.....	0,29 %
Calcio	0,27 %
Fósforo	0,70 %



Animal Health

Pentabiol S.L

Pol. Indust. Noáin Esquíroz
Calle S/Nave-4
31191 Navarra
(SPAIN)
Tel. +34 948 312 028
mail: info@pentabiol.es
www.pentabiol.es